

Gmina Regimin

Urząd Gminy Regimin
06-461 Regimin, Regimin 22
tel./fax 23 681 17 56
www.regimin.pl

Gmina Regimin zajmuje powierzchnię 111 km², na której zamieszkuje ok. 5 tys. osób. Ogromny wpływ na tendencje rozwojowe gminy ma bliskość miasta Ciechanowa. Oba centra administracyjne – siedziby gminy i powiatu, dzieli jedynie 8 kilometrów.

Gmina Regimin ma rolniczy charakter. Przeważają gospodarstwa indywidualne o wielkości od 10 do 20 ha.

Cechą charakterystyczną gminy są duże zasoby wód podziemnych, bowiem 80 % jej obszaru położone jest nad Głównym Zbiornikiem Wód Podziemnych „Góra Łydynia”. Znajdują się tu dwa rezerваты przyrody („Modła” i „Lekowo”), zaś 85% jej terenu to obszary chronionego krajobrazu.

Przez teren gminy przebiega gazociąg Jamał-Europa Zachodnia, zaś w Lekowie zlokalizowana jest Tłocznia Gazu „Ciechanów”. Ostatnie lata to szybki rozwój infrastruktury technicznej, szczególnie drogowej. W 2015 r. zakończono budowę gminnej oczyszczalni ścieków.

Wizytówką gminy są osiągnięcia sportowe dzieci i młodzieży. Zawodnicy piłki ręcznej MUKS „Czarni” Regimin zdobyli w 2010 r. tytuł Mistrzów (zespół dzieci) i Wicemistrzów Polski (2012r. – młodzicy).

Gmina Regimin to rodzinne strony wielu wybitnych Polaków – Prezydenta Ignacego Mościckiego, rzeźbiarza Bolesława Biegasa czy Mieczysława Jagielskiego. Związane są z nią także postacie Tadeusza Zawadzkiego „Zośki”, Stefana Żeromskiego oraz Zygmunta Padlewskiego.

Posiadane tereny pod budownictwo mieszkalne i inwestycyjne, dobrze rozwinięta infrastruktura, unikalne walory krajobrazowo – przyrodnicze oraz nieskażone środowisko powodują, że pod względem inwestycyjnym gmina Regimin jest atrakcyjnym terenem do rozwoju turystyki i agroturystyki.

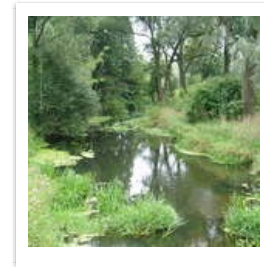
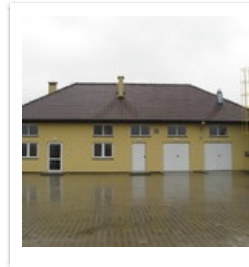
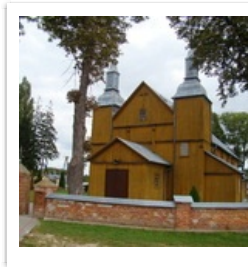


Foto: M Penda

Dodana: 15 grudzień 2016 12:13

Zmodyfikowana: 10 styczeń 2017 15:32