

Miasto i Gmina Głinojeck

Urząd Miasta i Gminy Głinojeck
06 – 450 Głinojeck, ul. Płocka 12

www.glinojeck.net

tel. 23 674 01 11
tel./fax 23 674 00 17, 23 674 00 14

Miasto i Gmina Głinojeck położona jest w zachodniej części powiatu ciechanowskiego nad rzeką Wkrą. Graniczy z gminami: Raciąż, Strzegowo, Ciechanów, Ojrzeń, Sochocin i Baboszewo. Obejmuje obszar 153 km², który zamieszkuje ok. 8,5 tys. osób. Przez teren gminy wiodą dwie ważne drogi, będące kontynuacją odwiecznych szlaków handlowych. Droga E-7 z południa w kierunku północnym łączy Warszawę z Gdańskiem, droga nr 60 biegnie z zachodu na wschód łącząc m.in. Płock z Ciechanowem.

Prawa miejskie Głinojeck otrzymał w 1993 roku. Jest ośrodkiem obsługi lokalnej, siedzibą władz samorządu miasta i gminy. Tu znajduje się przedszkole, szkoła podstawowa, gimnazjum, liceum ogólnokształcące, biblioteka, prężnie działający ośrodek kultury. Ponadto na terenie gminy funkcjonuje szkoła podstawowa w Woli Młockiej i Zespół Szkół Ogólnokształcących w Ościsławie.

Gmina Głinojeck posiada bogate zaplecze rekreacyjno – sportowe z nowoczesnymi halami sportowymi i boiskami wielofunkcyjnymi do gry w piłkę nożną, koszykówkę, siatkówkę czy tenisa ziemnego. W okresie od wiosny do późnej jesieni mieszkańcom udostępnione jest boisko „Orlik”, w okresie zimowym lodowisko wybudowane w ramach Programu „Biały Orlik”.

Prawdziwym bogactwem gminy są lasy zajmujące ok. 35% ogólnej powierzchni, a także urządzone i zagospodarowane tereny zielone (parki i skwery). W samym Głinojecku zajmują one 14,9 % powierzchni. Zwarte kompleksy leśne pełnią bardzo ważną funkcję ochronną i krajobrazową. Kompleksem o największych walorach przyrodniczych

i krajobrazowych jest „Uroczysko Ościsławo”, w obrębie którego urządzona została ścieżka przyrodnicza o dł. ponad 3 km. Tu znajduje się miejsce pamięci. Sędziwe drzewa były świadkami tragicznych wydarzeń z okresu II wojny światowej. W tym lesie 20 lutego 1940 roku hitlerowcy dokonali masowego mordu chorych i kalekich z całej ziemi ciechanowskiej i sąsiednich powiatów. Na płycie jednego z grobów znajduje się napis „Wróg skazał ich na śmierć, gdyż w ich ciałach biły polskie serca”. Głinojeck stanowi bazę wypoczynkową dla turystów, którzy traktują już od kilku lat miasto jako wizytówkę regionu. Miasto Głinojeck oraz kilkanaście miejscowości na terenie gminy położonych jest

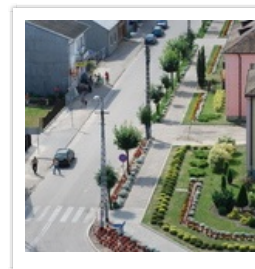
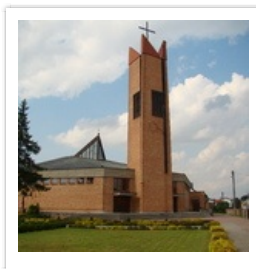
w dolinie rzeki Wkry. Są to doskonałe tereny umożliwiające rozwój bazy rekreacyjno-wypoczynkowej. Rzeka Wkra wykorzystywana jest do turystyki kajakowej.

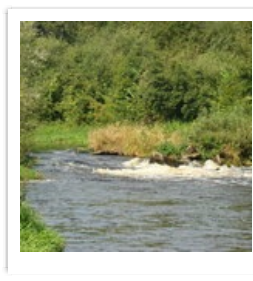
Jest gminą rozwojową, ekologiczną, posiada doskonale rozwiniętą infrastrukturę techniczną, korzystne warunki dla rozwoju funkcji turystycznych i produkcyjnych. Tu zlokalizowana jest cukrownia „Głinojeck”, jedna z największych cukrowni w Europie, której budowę rozpoczęto w 1977 roku.

Najważniejszymi osiągnięciami inwestycyjnymi ostatnich lat jest:

- budowa systemu wodociągów i sieci kanalizacyjnej - Gmina otrzymała dofinansowanie na w/w inwestycję z Unii Europejskiej w ramach Regionalnego Programu Operacyjnego Województwa Mazowieckiego 2007 – 2013;
- budowa Miejsko-Gminnego Przedszkola w Głinojecku;
- przebudowa i zmiana sposobu użytkowania budynku biurowego w Kondrajcu Pańskim na lokale socjalne realizowanego przy udziale Banku Gospodarstwa Krajowego
- wykonaniu przebudowy i nadbudowy budynku mieszkalnego, komunalnego z przeznaczeniem na lokale socjalne przy ul. Polnej w Głinojecku
- wykonanie instalacji solarnych w ramach projektu „Zwiększenie wykorzystania odnawialnych źródeł energii w gminie Głinojeck – zastosowanie kolektorów słonecznych na budynkach mieszkalnych oraz na budynkach użyteczności publicznej” Gmina otrzymała dofinansowanie na w/w inwestycję z Unii Europejskiej w ramach Regionalnego Programu Operacyjnego Województwa Mazowieckiego 2007 – 2013;
- Budowa mostu na rzece Wkra w miejscowości Płaciszewo

Samorząd Głinojecka prowadzi również liczne inwestycje w zakresie infrastruktury drogowej. Dużym osiągnięciem było uzyskanie dofinansowania z UE na budowę szerokopasmowej sieci i publicznych punktów dostępu do Internetu. Samorząd gminy realizuje również tzw. projekty miękkie, współfinansowane z Programu Operacyjnego Kapitał Ludzki. Skierowane one są do dzieci i młodzieży szkolnej oraz osób dorosłych, którzy chcą podwyższyć swoje kwalifikacje na rynku pracy.





Added: 20 styczeń 2017 11:55

Modified: 20 styczeń 2017 11:55

© 2021. Starostwo Powiatowe w Ciechanowie. All rights reserved.